



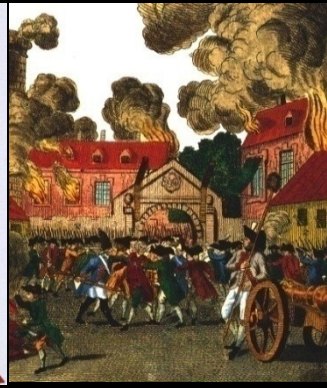
# « Patrimoine ... autrement dit »

Quatre images pour réfléchir  
Janvier 2012 Alain Marinos

Titre extrait du débat organisé le 16 décembre 2009 pour les 40 ans du Grand-Lyon

1789

Confiscation des biens nationaux  
Patrimoine commun de la nation




« Il faut arrêter le marteau qui mutile le  
pays. Une loi suffirait.

Qu'on la fasse ! »


Victor Hugo 1837

MH  
1887  
1913



43 000 Monuments historiques  
15 000 Classés  
28 000 inscrits

Sites  
1906  
1930




7500 Sites : (2.456.000 ha.)  
2700 classés ( 810.000 ha.)  
4800 inscrits (1.650.000 ha.)

Abords  
1943




43 000 Abords de monuments historiques

Secteurs sauvegardés  
1962



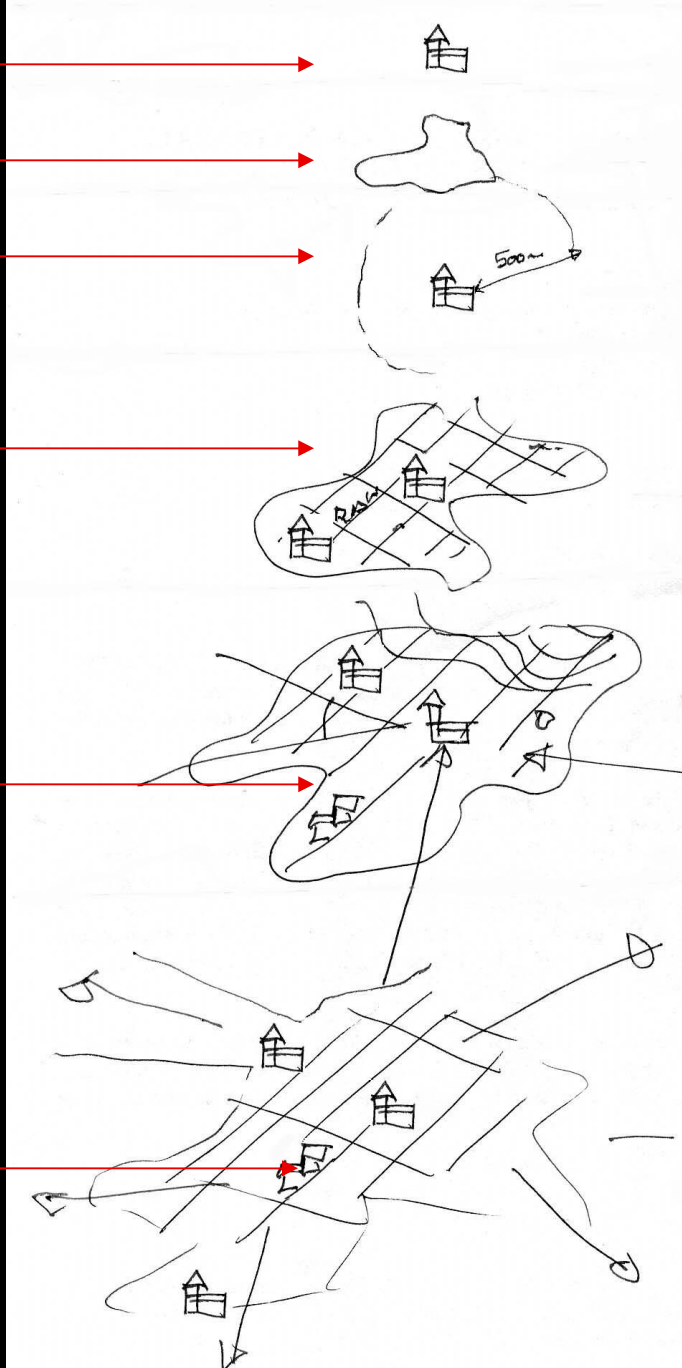
100 Secteurs sauvegardés  
65 approuvées  
35 à l'étude

ZPPAUP  
1983  
1993



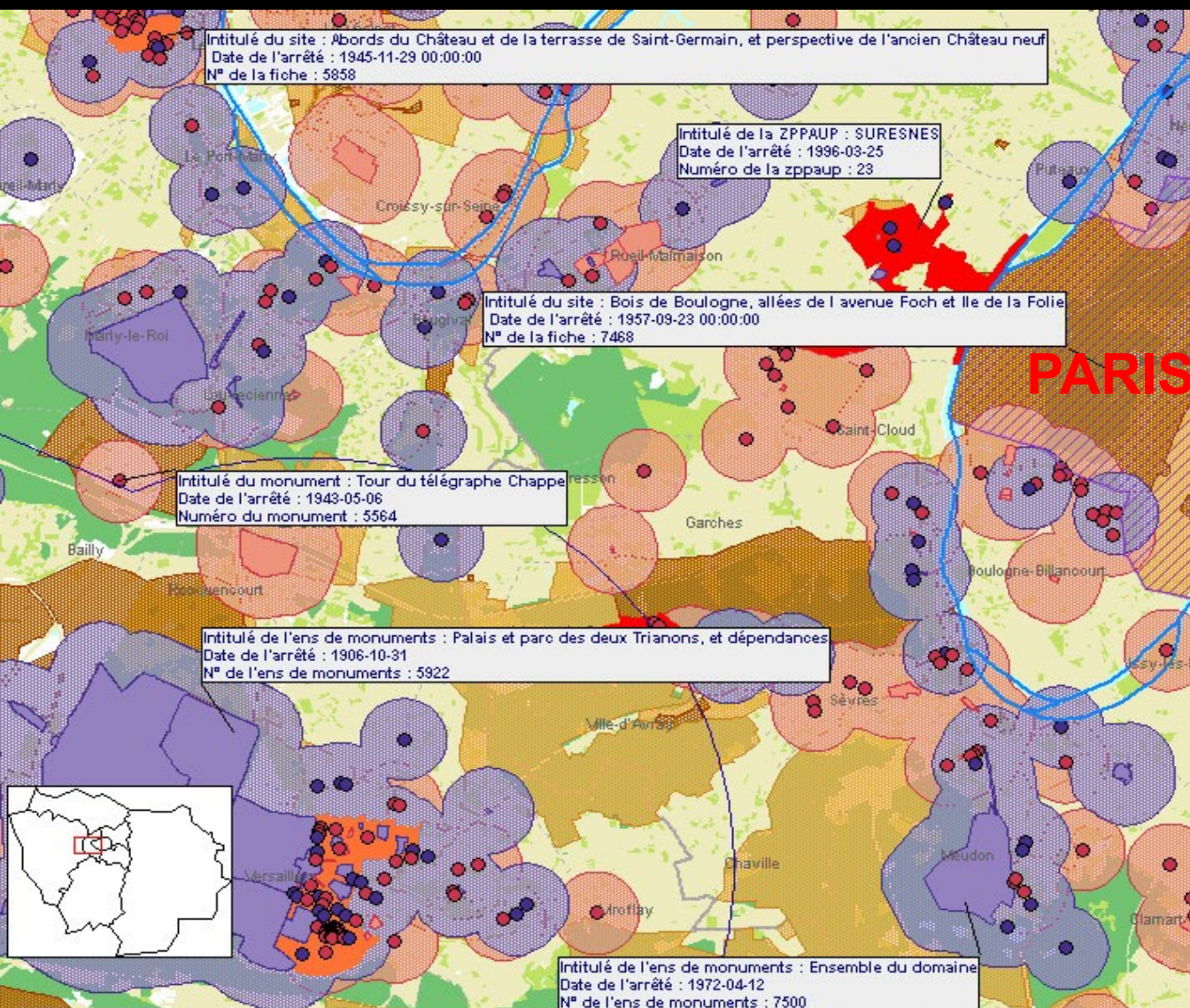
1000 Zones de protection du patrimoine architectural urbain et paysager  
620 créées  
380 à l'étude

|           |  |
|-----------|--|
| 1887/1913 | Monuments Historiques (MH)   |
| 1906/1930 | Sites  |
| 1943      | Abords de MH   |
| 1962      | Secteurs sauvegardés   |
| 1983      | Zones de protection du patrimoine architectural et urbain (ZPPAU)            |
| 1993      | Zones de protection du patrimoine architectural, urbain et paysager (ZPPAUP) |
| 2010      | Aires de valorisation de l'architecture et du patrimoine (AVAP)              |



# Une réalité bien différente ...

Extrait du plan des protections Paris et la région Ile-de-France



Intitulé du site : Abords du Château et de la terrasse de Saint-Germain, et perspective de l'ancien Château neuf  
Date de l'arrêté : 1945-11-29 00:00:00  
N° de la fiche : 5858

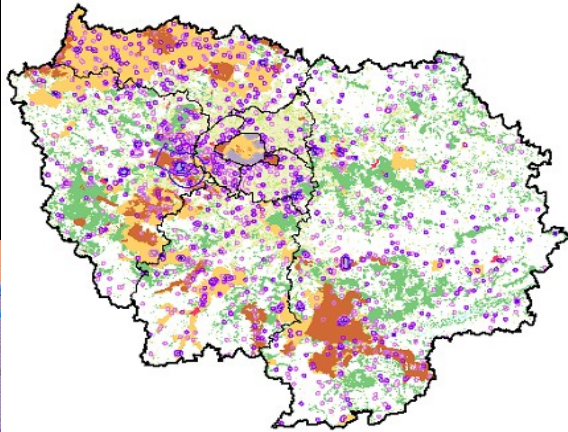
Intitulé de la ZPPAUP : SURESNES  
Date de l'arrêté : 1996-03-25  
Numéro de la zppaup : 23

Intitulé du site : Bois de Boulogne, allées de l'avenue Foch et Ile de la Folie  
Date de l'arrêté : 1957-03-23 00:00:00  
N° de la fiche : 7468

Intitulé du monument : Tour du télégraphe Chappe  
Date de l'arrêté : 1943-05-06  
Numéro du monument : 5564

Intitulé de l'ens de monuments : Palais et parc des deux Trianons, et dépendances  
Date de l'arrêté : 1906-10-31  
N° de l'ens de monuments : 5922

Intitulé de l'ens de monuments : Ensemble du domaine  
Date de l'arrêté : 1972-04-12  
N° de l'ens de monuments : 7500



## Le MOS en 5 postes

- Bois
- Autre Rural
- Eau
- Urbain non construit
- Urbain construit

## Les sites

- Inscrit
- Classé

## Zone de protection des monuments inscrits

- Inscrit
- Classé

## Zone de protection des monuments classés

## Les Zones de Protection du Patrimoine Architectural et Urbain

- ZPPAUP
- Secteur sauvegardé

## Les monuments : ensembles monumentaux

- Inscrit
- Classé

## Les monuments : ponctuels

- Inscrit
- Classé

## Monuments historiques de Paris

- Protection particulière (Versailles)
- Protection particulière (Paris)



## MONUMENTS HISTORIQUES (MH)

En 1998: environ 39.000 MH protégés  
En 2008: plus de 43.000 MH protégés

Environ 1/3 classés et 2/3 inscrits

Nombre d'arrêtés de protection au titre des monuments historiques

|      |      |      |      |      |      |      |      |      |      |      |
|------|------|------|------|------|------|------|------|------|------|------|
| 1998 | 1999 | 2000 | 2001 | 2002 | 2003 | 2004 | 2005 | 2006 | 2007 | 2008 |
| 473  | 427  | 476  | 484  | 491  | 412  | 379  | 380  | 482  | 449  | 400  |



## ZONES DE PROTECTION DU PATRIMOINE ARCHITECTURAL, URBAIN ET PAYSAGER (ZPPAUP)

En 1998 : environ 290 ZPPAUP créées  
En 2008/9: près de 600 ZPPAUP créées